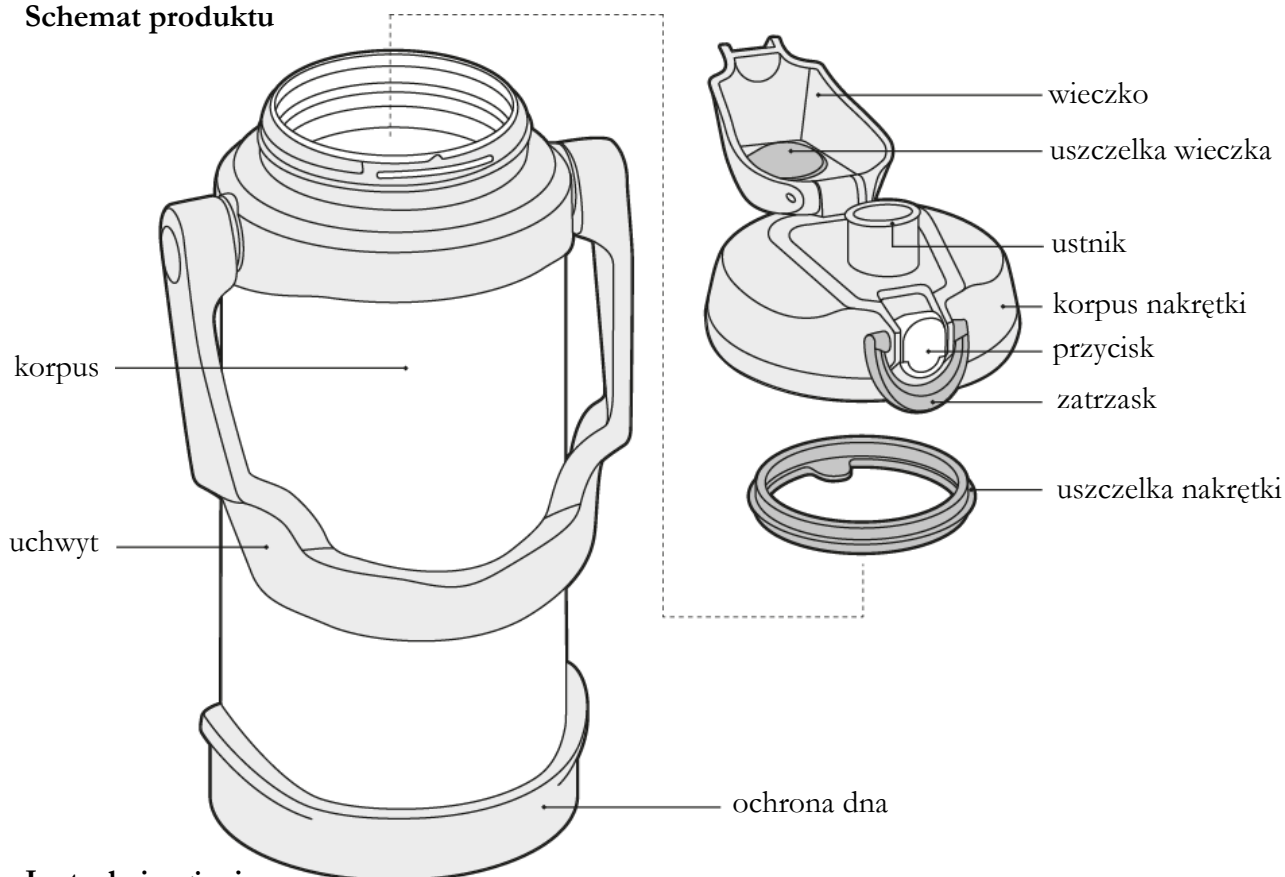


Kod: 1400Ax

Izolacyjna butelka próżniowa ze stali nierdzewnej do szybkiego nawodnienia się

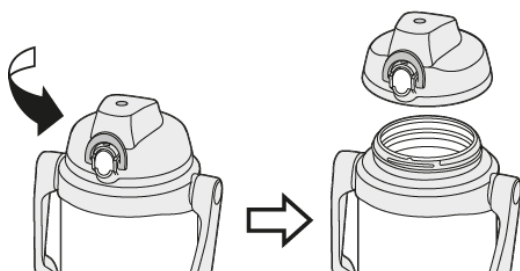
Dziękujemy za zakup butelki próżniowej Thermos® ze stali nierdzewnej. Przed użyciem zapoznaj się z poniższą instrukcją. Po przeczytaniu zachowaj instrukcję na przyszłość.

### Schemat produktu

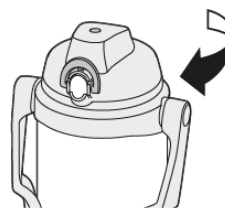


### Instrukcja użycia

#### 1 Otwieranie nakrętki



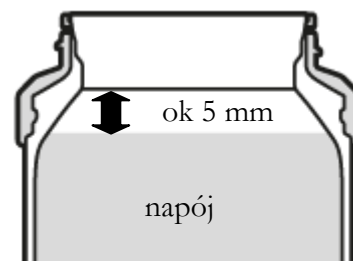
#### 2 Zamykanie nakrętki



#### 3 Napełnianie

Napełnij napojem do wysokości na obrazku. W wypadku przepelnienia może dojść do wylania podczas dokręcania nakrętki.

W celu osiągnięcia lepszych efektów podgrzej/ochłódź termos ciepłą/zimną wodą przez ok 1 minutę.



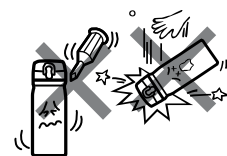
(przekrój)

## Konserwacja i zastosowanie

- Przed pierwszym użyciem i po każdym kolejnym użyciu zawsze umyj termos letnią wodą i pozostaw o dokładnego wyschnięcia. Przechowuj z otwartą nakrętką.
- Do czyszczenia możesz użyć neutralnych, nietrących środków czystości, wybielacza na bazie tlenu (oprócz zewnętrznej części korpusu termosu).
- Do czyszczenia zewnętrznej ściany termosu z obróbką powierzchniową (farba, lakier, druk) używaj tylko wilgotnej szmatki.
- Raz w roku skontroluj szczelność termosu, ewentualnie wymień zużyte części na nowe – patrz rozdział Części wymienne.

## Instrukcja bezpieczeństwa

- ✘ Nie jest przeznaczony do napojów gazowanych, herbaty liściastej i szybko psujących się napojów jak mleko, napoje mleczne, miąższ,
- ✘ nie używaj termosu jeśli dojdzie do uszkodzenia obudowy wewnętrznej i napój przedostanie się pomiędzy ścianki termosu lub jeśli termos utraci swoje własności izolacyjne,
- ✘ nie używaj ostrych przedmiotów, nie pozostawiaj korpusu termosu w wodzie,
- ✘ nie kładź na rozpalone przedmioty, nie wkładaj do mikrofalówki,
- ✘ nie używaj rozpuszczalnika, benzyny, druciaka, proszku do czyszczenia,
- ✘ oleje lub kremy mogą uszkodzić powierzchnię korpusu termosu,
- ✘ po zewnętrznej stronie korpusu termosu nie używaj wybielacza, nie sterylizuj poprzez wygotowywanie,
- ✘ korpusu termosu pokrytego powierzchniowo (obrazki, kolor) nie należy myć w zmywarce.



## Specyfikacja

**Objętość:** 2,0/2,5/3,0 l

**Keeps Warm\*:** 24 h

**Waga:** 0,9/1,0/1,2 kg

**Keeps Cold\*:** 30 h

**Rozmiary:** wysokość – 30,0/35,5/35,5 cm

średnica – 13/13/14,5 (16/16/17,5 cm przy użyciu uchwytu)

\*Wydajność izolacji jest podawana w godzinach. Mierzony jest czas, w którym temperatura napoju zmieni się z początkowej do końcowej wartości, gdzie temperatura otoczenia wynosi 20°C. Keeps Warm: początkowa temperatura 49°C, końcowa temperatura 30°C. Keeps Cold: początkowa temperatura 1°C, końcowa temperatura 13°C.

## Części wymienne

Nakrętka i uszczelką to *części zużywające się* – regularnie kontroluj, czy części nie są zużyte i ewentualnie wymień je na nowe.

Części wymienne: 1)nakrętka; 2)uszczelka

Części wymienne możesz zamówić na [www.thermos.pl](http://www.thermos.pl) lub u swojego sprzedawcy.

## Kontakt

Autoryzowany dystrybutor Thermos:  
Nisen s.r.o.

web: [www.thermos.pl](http://www.thermos.pl)

