

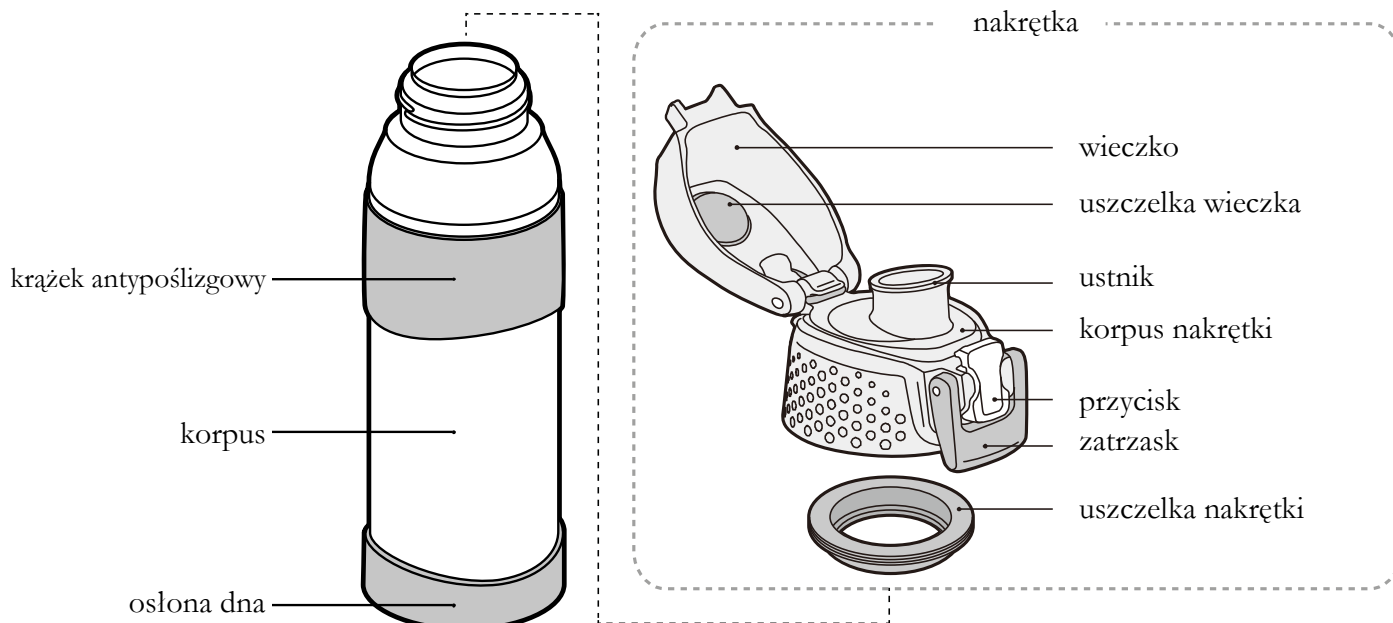
Sport (FJR)

Kod: 1400Bx

Izolacyjna butelka próżniowa ze stali nierdzewnej do szybkiego nawodnienia się

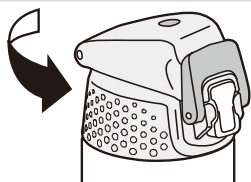
Dziękujemy za zakup butelki próżniowej Thermos[®] ze stali nierdzewnej. Przed użyciem zapoznaj się z poniższą instrukcją. Po przeczytaniu zachowaj instrukcję na przyszłość.

Schemat produktu

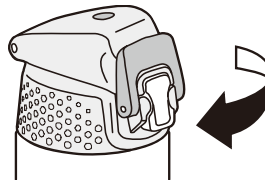


Instrukcja użycia

1 Otwieranie nakrętki

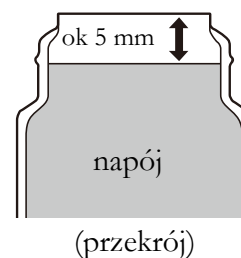


2 Zamykanie nakrętki

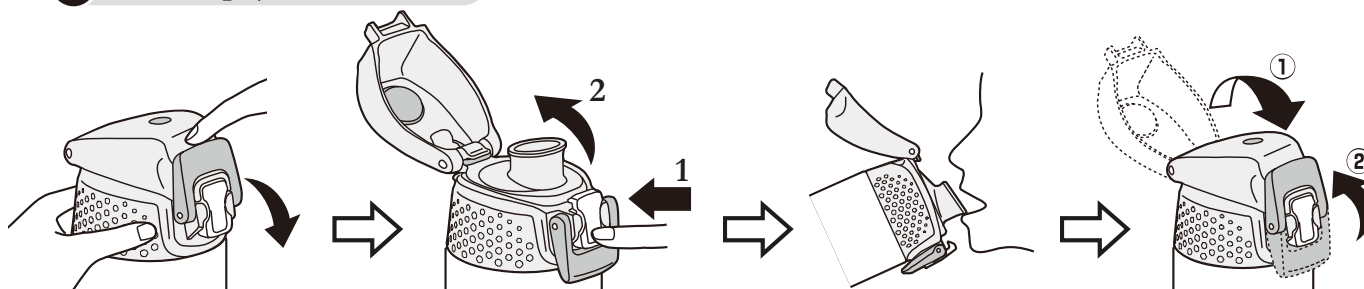


3 Napełnianie

Napełnij napojem do wysokości na obrazku. W wypadku przepełnienia może dojść do wylania podczas dokręcania nakrętki. W celu osiągnięcia lepszych efektów podgrzej/ochłód termos ciepłą/zimną wodą przez ok 1 minutę.

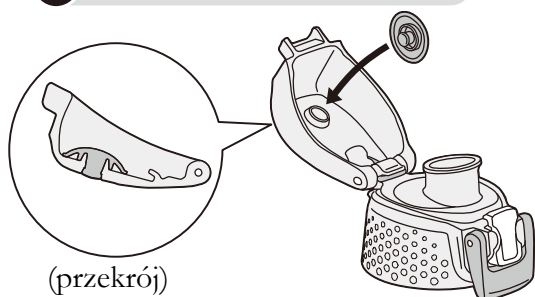


4 Picie napoju

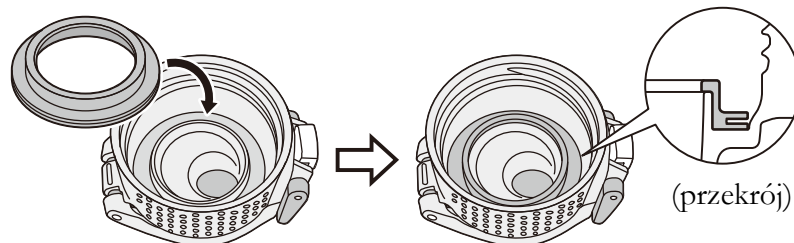


Nakrętka

1 Uszczelka wieczka



2 Uszczelka nakrętki



Konserwacja

- Przed pierwszym użyciem i po każdym kolejnym użyciu zawsze umyj termos letnią wodą i pozostaw o dokładnego wyschnięcia. Przechowuj z otwartą nakrętką.
- Do czyszczenia możesz użyć neutralnych, nietrących środków czystości, wybielacza na bazie tlenu (oprócz zewnętrznej części korpusu termosu).
- Raz w roku skontroluj szczelność termosu, ewentualnie wymień zużyte części na nowe – patrz rozdział Części wymienne.

Instrukcja bezpieczeństwa

- ✗ Nie jest przeznaczony do napojów gazowanych, herbaty liściastej i szybko psujących się napojów jak mleko, napoje mleczne, miąższ,
- ✗ nie używaj termosu jeśli dojdzie do uszkodzenia obudowy wewnętrznej i napój przedostanie się pomiędzy ścianki termosu lub jeśli termos utraci swoje własności izolacyjne,
- ✗ nie używaj ostrych przedmiotów, nie pozostawiaj korpusu termosu w wodzie,
- ✗ nie kładź na rozpalone przedmioty, nie wkładaj do mikrofalówki,
- ✗ nie używaj rozpuszczalnika, benzyny, druciaka, proszku do czyszczenia,
- ✗ oleje lub kremy mogą uszkodzić powierzchnię korpusu termosu,
- ✗ po zewnętrznej stronie korpusu termosu nie używaj wybielacza, nie sterylizuj poprzez wygotowywanie,
- ✗ nie jest przeznaczony do napojów wrzących, nie jest przeznaczony dla dzieci poniżej 3-go roku życia,
- ✗ korpusu termosu pokrytego powierzchniowo (obrazki, kolor) nie należy myć w zmywarce.
- ✓ Używaj tylko na napoje.



Specyfikacja

Objętość: 1,0 l / 1,5 l

Keeps Warm*: 14 / 16 h

Waga: 0,4 / 0,5 kg

Keeps Cold*: 18 / 24 h

Rozmiary: wysokość – 28,0 / 32,5 cm
średnica – 8,5 / 9,5 cm

*Wydajność izolacji jest podawana w godzinach. Mierzony jest czas, w którym temperatura napoju zmieni się z początkowej do końcowej wartości, gdzie temperatura otoczenia wynosi 20 °C. Keeps Warm: początkowa temperatura 49 °C, końcowa temperatura 30 °C. Keeps Cold: początkowa temperatura 1 °C, końcowa temperatura 13 °C.

Części wymienne

Nakrętka i uszczelka to części zużywające się – regularnie kontroluj, czy części nie są zużyte i ewentualnie wymień je na nowe.

Części wymienne: 1) Nakrętka łącznie z uszczelką; 2) Zestaw uszczelek; 3) Krążek antypoślizgowy; 4) Osłonka dna

Części wymienne możesz zamówić na www.thermos.pl lub u swojego sprzedawcy.

Kontakt

Autoryzowany dystrybutor Thermos:
Nisen s.r.o.

web: www.thermos.pl

